



Disleksi, zeka düzeyinden bağımsız olarak ortaya çıkan ve bireylerin dil, okuma ve yazma becerilerini etkileyen bir öğrenme bozukluğudur.



DİSLEKSİ BELİRTİLERİ NELERDİR?

- Sözcükleri hecelere ayırmada, ses birimlerine ayırma ve ses birimlerini birleştirmede güçlük
- Anlatılan bilgileri bellekte tutmada güçlük
- Yavaş ve hatalı okuma
- Okuduğunu anlayamama
- Okuma ile ilişkili görevlerden kaçınma ya da isteksizlik
- Görsel olarak benzer sözcükleri karıştırma
- Benzer şekilleri olan harfleri karıştırma

Çocuklarda erken yaşlardan itibaren özgüven sorunlarına, davranış problemlerine, kaygıya, saldırganlığa ve arkadaşlardan/öğretmenlerden/ebeveynlerden kaçınmaya yol açabilir.

DİSLEKSİNİN NEDENLERİ

Disleksinin nedenleri çok çeşitlidir. Bu nedenler genetik faktörler, beyindeki farklılıklar ve çevresel faktörler ile açıklanır. Ayrıca erken doğum veya doğumda düşük ağırlık, hamilelik sırasında fetüsün beyin gelişimini etkileyebilecek nikotin, ilaç vb. kullanımını da disleksi durumunun oluşmasına sebep olabilir.

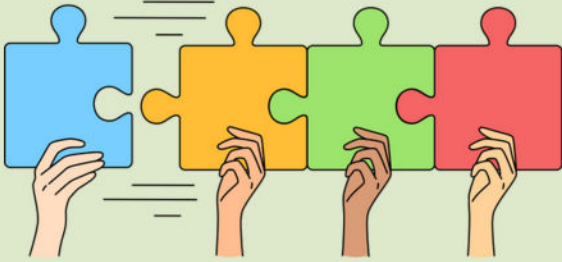
DİSLEKSİ ÖĞRETMEN BİLGİLENDİRME BROŞÜRÜ



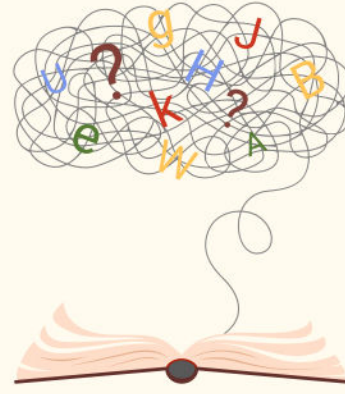
OKULDA NELER YAPILABİLİR?

Öğretmenler, çocuğun okuma becerilerini geliştirmek için görme, işitme, dokunma duyularını içeren teknikleri kullanabilirler.

Çocukların genel özelliklerini, öğrenme stillerini bilmek bu çocukların akademik başarılarını, sosyal becerilerini ve öz benlik algılarını destekleme sürecinde etkili sonuçlar elde etmeye yardımcı olabilir.



Çocukların eğitiminde doğrudan öğretim yöntemi ve bilişsel strateji öğretimi yöntemleri kullanılabilir. Çocuklara ilgi duydukları konularda okuma seviyelerine uygun sesli kitaplar kullanılabilir. Kitapları birbirleriyle paylaşmalarına fırsat tanınabilir.



DİSLEKSİ TANISI OLAN ÖĞRENCİLERİN EĞİTİM SÜRECİ

Disleksi tanısı almış olan öğrenciler en az sınırlandırılmış eğitim ortamında kaynaştırma öğrencisi olarak okula devam ederler.

Bu öğrenciler için okulda kurulan BEP Geliştirme Birimi tarafından eğitim süreci planlanır.

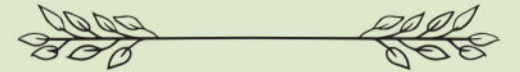
Okul başarısı değerlendirilirken Bireyselleştirilmiş Eğitim Planı'nda yer alan hedefler doğrultusunda yazılı/sözlü soruları düzenlenir ve değerlendirilir.

Sınavlar öğrencinin durumu dikkate alınarak diğer öğrencilerle birlikte ya da farklı zamanda yapılabilir.



Kaynaştırma öğrencilerinin başarıları bireysel eğitim planına uygun olarak değerlendirilir.

Kaynaştırma öğrencileri de diğer öğrenciler gibi okul kurallarına uymakla yükümlüdür. Problem yaşandığında amaç öğrenciyi cezalandırmak değil, olumsuz davranışlarının sonuçları hakkında düşünerek bu davranışları tekrar etmemesidir.



*Darıca Rehberlik
ve Araştırma
Merkezi*